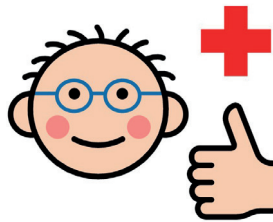


## Was ist ein MZEB?

Ein MZEB ist ein besonderes Angebot für Menschen mit einer intellektuellen Beeinträchtigung oder mit mehreren Behinderungen.

Bei der Gesundheits-Versorgung für Menschen mit Behinderung ist besonders:

- Sie werden häufiger krank. Am Körper und an der Seele.
- Menschen mit Behinderung können nicht immer so gut sagen: Ich habe Schmerzen. Wo sind die Schmerzen genau?
- Manche Krankheiten machen bei Menschen mit Behinderung andere Symptome als bei Menschen ohne Behinderung. Symptome sind Zeichen für eine Krankheit.



Deshalb:

- Arbeiten die verschiedenen Berufe zusammen.
- Haben wir Zeit und hören zu. Wir wollen alles verstehen.
- Fragen wir oft auch noch die Betreuenden oder die Angehörigen.
- Erklären wir die Dinge in Leichter Sprache.
- Benutzen wir Bilder oder Fotos.
- Sind die Räume meistens barrierefrei.

## Information zur Anmeldung

Für die Behandlung ist eine **Über-Weisung** notwendig.

Die Über-Weisung können schreiben:

Ärzte und Ärztinnen für:

- Allgemeinmedizin
- Innere Medizin
- Neurologie
- Orthopädie
- Psychiatrie
- Urologie
- Gynäkologie
- aus einem SPZ (Sozial-Pädiatrischen Zentrum)

**Bei Fragen rufen Sie uns gerne an!**

Sie erreichen uns Montag – Freitag von 9.00 bis 15.00 Uhr



Telefon: 0521 772 777 80  
Telefax: 0521 772 777 81  
mzeb-bethel@mara.de  
Maraweg 21  
33617 Bielefeld



## MZEB

Medizinisches Behandlungs-  
Zentrum für  
Erwachsene Menschen mit  
Behinderung



### Das MZEB ist ein Angebot für Menschen:

- Mit mehreren oder komplexen Behinderungen
- Mit einer intellektuellen Beeinträchtigung
- Mit einem Schwer-Behinderten-Ausweis. Mit einem Grad der Behinderung von mindestens 70% und einem Merk-Zeichen.

### Wofür ist das MZEB?

Wenn es einem Menschen nicht gut geht, müssen wir herausfinden:

- Hat der Mensch eine körperliche Krankheit?
- Hat der Mensch Schmerzen?
- Hat der Mensch eine seelische Krankheit? Oder Autismus?
- Gibt es soziale Probleme oder andere Belastungen im Lebens-Umfeld?

Dazu machen wir Untersuchungen und einen Behandlungs-Plan.

### Wie geht die Behandlung im MZEB?

Die Behandlung im MZEB ist **ambulant**. Das bedeutet: Sie kommen für einen Termin ins MZEB. Danach gehen Sie wieder nach Hause.

Wir besprechen mit Ihnen zusammen:

- Diese Untersuchungen wollen wir machen.
- Diese Behandlung kann helfen.

Dafür bekommen Sie dann neue Termine. Wir finden oft neue Dinge heraus: Das kann helfen, damit Sie wieder gesund werden.

Wir bieten **Spezial-Sprech-Stunden** an für:

- Demenz
- Aufmerksamkeitsdefizit-/Hyperaktivitätsstörung (ADHS)
- Autismus-Spektrum-Störung
- Darm-Krebs-Vorsorge



### Wer arbeitet im MZEB?

**Medizinische Fachangestellte** organisieren die Behandlung

**Ärzte und Ärztinnen** verschiedener Fachrichtungen

- Die **Psychiater** helfen bei seelischen Krankheiten.
- Der **Internist** und die **Internistin** behandeln die inneren Organe. zum Beispiel das Herz oder den Magen.
- Der **Neurologe** und die **Neurologin** behandeln Krankheiten des Gehirns, der Nerven oder der Muskeln. Zum Beispiel Demenz, Epilepsie oder Spastik.
- Die **Neuro-Orthopädin** behandelt Schmerzen oder Krankheiten der Muskeln oder der Gelenke. Sie berät zu Hilfsmitteln.
- Der **Gynäkologe** oder **Frauen-Arzt** kümmert sich um Krankheiten der Geschlechts-Organen der Frau.
- Der **Urologe** kümmert sich um die Organe zum Wasser-Lassen.

**Psychologen und Psychologinnen** sprechen mit Ihnen über Ihre Krankheit und Ihre Sorgen.

**Heil-Pädagoginnen** helfen, Menschen gut zu verstehen.

**Sozial-Dienst** berät: Diese Hilfen gibt es.

**Ergo-Therapeuten und Ergo-Therapeutinnen** helfen, dass Sie Dinge selbst machen können.